

waterpik

waterflosser

Máy tăm nước Ultra Professional

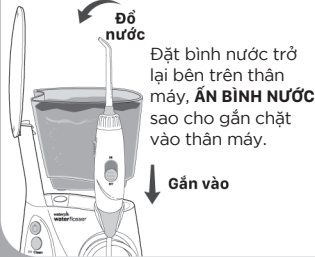
Model: WP-660

ADA
Accepted
American
Dental
Association

HƯỚNG DẪN SỬ DỤNG NHANH

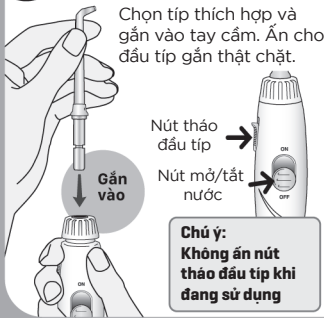
1 Chuẩn bị nước:

Lấy bình nước ra khỏi máy và cho nước hơi ấm vào.

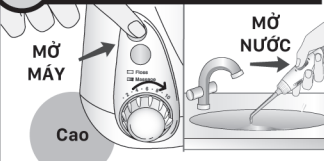


2 Chọn và gắn tip:

Chọn tip thích hợp và gắn vào tay cầm. Ấn cho đầu tip gắn thật chặt.



3 Khi sử dụng lần đầu tiên:



Cắm chuỗi điện vào ổ cắm điện, đưa tay cầm và đầu tip vào bồn, MỠ máy và điều chỉnh áp suất nước từ mức 0 đến mức 10, cho nước phun ra đầu tip và sau đó TẮT máy.

4 Chính áp suất và chọn chế độ:

Chính áp suất ở mức **thấp nhất** cho lần đầu sử dụng. Tăng dần mức áp suất đến mức ưa thích.

Nhấn nút lần thứ nhất đèn LED sẽ sáng lên ở chế độ hiện tại, nhấn nút lần 2 sẽ chuyển sang chế độ khác. Để nghỉ sử dụng chế độ Floss trước rồi chuyển sang chế độ massage.

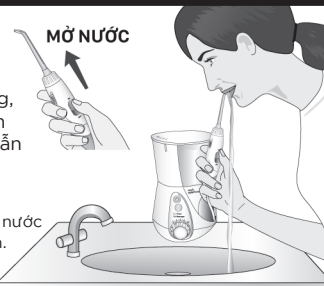
5 Cách sử dụng để có kết quả tốt:

Luôn luôn đặt tip bên trong miệng trước khi bật máy.

Mở máy, đặt tip vào bên trong miệng, cúi thấp người xuống bồn nước. Mím môi để nước khỏi bắn ra, trong khi vẫn để nước chảy xuống bồn. **MỠ NƯỚC.** Khi dừng, **tắt nước và tắt máy.**

Khi sử dụng, bạn có thể tạm ngưng dòng nước bằng cách bật tắt nút on/off trên tay cầm.

Lưu ý: máy vẫn đang tiếp tục chạy.



6 Cách sử dụng đầu ống:

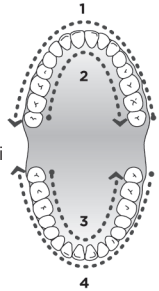
Hướng đầu tip với răng tạo thành góc 90° ngay trên đường nước.



Bắt đầu với răng phía bên trong, di chuyển tip theo đường nước, dừng lại trong một thời gian ngắn giữa kẽ răng.

Tiếp tục cho đến khi mọi điểm xung quanh và kẽ răng được làm sạch.

Tắt máy trước khi lấy đầu tip ra khỏi miệng.



7 Thời gian và chế độ massage:

Thời gian: Ở chế độ Floss thời gian sử dụng 30 giây cho việc vệ sinh các khe răng và 1 phút để làm sạch sâu hơn khi cần thiết.

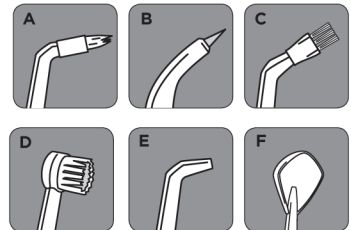
Chế độ Massage: Để có kết quả tốt nhất, nên sử dụng chế độ Floss trước như hướng dẫn, sau đó chuyển qua chế độ massage và điều chỉnh áp suất nước như mong muốn, các tia nước sẽ luồng qua nướu và massage giúp cho nướu chắc, khỏe hơn.

Lưu ý: vui lòng đọc kỹ hướng dẫn khi sử dụng.



TIPS: NOT ALL TIPS INCLUDED IN ALL MODELS

- A. Đầu chỉnh nha*
- Mặc cài/ Sử dụng tổng quát
- B. Đầu Pik Pocket™**
- Nha chu
- C. Đầu Plaque Seeker**
- Implants/Răng sứ/Cầu mào/ Duy trì/Sử dụng tổng quát
- D. Đầu bàn chải răng*
- Sử dụng tổng quát
- E. Đầu Jet Classic**
- Sử dụng tổng quát
- F. Đầu vệ sinh lưỡi**
- Hơi thở thơm tho



*Thay mới mỗi 3 tháng

**Thay mới mỗi 6 tháng

Mọi thắc mắc xin vui lòng liên hệ:

09.2527.5678

waterpik.vn

waterpik

waterflosser

Máy tăm nước Ultra Professional

Model: WP-660



QUI ĐỊNH AN TOÀN KHI SỬ DỤNG:

Khi sử dụng các sản phẩm điện, đặc biệt khi có trẻ em, các thận trọng an toàn cơ bản dưới đây phải luôn được tuân theo:

HÃY ĐỌC TẤT CẢ HƯỚNG DẪN SỬ DỤNG TRƯỚC KHI DÙNG

NGUY HIỂM:

Để giảm nguy cơ bị điện giật:

- Luôn tháo dây ra sau khi sử dụng.
- Không cầm phích cắm khi tay đang ướt.
- Không đặt sản phẩm vào nước hay các chất lỏng.
- Không sử dụng khi tắm.
- Không để nơi dễ rơi hay bị kéo vào bồn rửa.
- Không chạm vào sản phẩm bị rơi vào nước. Rút dây điện ra ngay lập tức.
- Kiểm tra dây cung cấp điện khi sử dụng lần đầu tiên và trong suốt quá trình sử dụng.

KHUYẾN CÁO:

Để giảm nguy cơ bị phỏng, điện giật, hỏa hoạn, bị thương:

- Không cắm sai hệ thống điện áp được ghi trên thiết bị hay đồ sạc.
- Phải tắt máy khi sạc pin, nếu không sẽ gây chai pin và vi phạm qui chế bảo hành.
- Không sử dụng thiết bị khi dây hay phích cắm bị hư hỏng, khi máy hoạt động không bình thường, khi máy bị rơi hoặc hỏng, hoặc bị rơi vào trong nước.
- Để tránh khả năng gây tổn thương do áp lực nước mạnh, không phun tia nước trực tiếp dưới lưỡi, vào trong tai, mũi, hoặc những nơi nhạy cảm khác. Xem hướng dẫn sử dụng để biết dùng đúng cách.
- Chỉ sử dụng sản phẩm theo chỉ định trong hướng dẫn hoặc theo đề nghị của các chuyên gia nha khoa.

- Chỉ sử dụng các đầu ống và các phụ kiện do hãng Water Pik, Inc. đề nghị.
- Chỉ sử dụng nước hoặc dung dịch chuyên dùng trong nha khoa theo chỉ định.
- Không làm rơi hoặc nhét bất kỳ vật lạ nào vào trong khe, ống.
- Không để dây điện gần nơi vật nóng.
- Không sử dụng nơi đang xịt tia oxygen hay aerosol.
- Không sử dụng nước súc miệng có chứa iodine, chất tẩy hoặc dầu cô đặc không hòa tan trong nước.
- Không sử dụng khi đeo bất kỳ loại nữ trang nào trong miệng. Hãy lấy ra trước khi sử dụng.
- Không sử dụng khi có vết thương hở trên lưỡi hay trong miệng.
- Nếu được thầy thuốc chỉ định uống kháng sinh hay thuốc để chuẩn bị trước một điều trị nha khoa, bạn nên hỏi nha sĩ trước khi sử dụng dụng cụ này hay bất kỳ một loại vệ sinh răng miệng nào khác.
- Chỉ sử dụng trong nhà. Không sử dụng ngoài trời.
- Hướng dẫn kỹ lưỡng trẻ em và các cá nhân khác có nhu cầu đặc biệt để biết cách sử dụng đúng cách.
- Đối với đầu làm sạch dưới nướu, không tháo đầu ống ra khỏi tay cầm trong suốt. Sau 3 tháng sử dụng, phải thay đầu tips mới. Đầu làm sạch dưới nướu không có sẵn trong tất cả các loại máy tăm nước.
- Không sử dụng sản phẩm quá 5 phút, chỉ sử dụng tiếp sau 2 giờ. Sử dụng lâu hơn có thể làm motor quá nóng, gây ra lỗi khi sử dụng và vi phạm qui chế bảo hành.
- Phải có người lớn giám sát khi trẻ sử dụng để chắc chắn trẻ không chơi nghịch với dụng cụ.

09.2527.5678

waterpik.vn