

# waterpik

# waterflosser

## Máy tăm nước Cordless Advanced

Model: WP-560



### HƯỚNG DẪN SỬ DỤNG NHANH

#### 1 Cắm sạc thiết bị trước khi sử dụng



Gắn chuỗi điện vào ổ cắm điện, gắn cục sạc nam châm vào phía trước của thiết bị, sạc liên tục trong 4 giờ.

Gắn cục sạc nam châm

#### 3 Chuẩn bị nước:



Tháo dây sạc ra khỏi máy khi đổ nước và khi sử dụng.

Mở nắp phía trên bình chứa và đổ nước hơi ấm vào.

#### 5 Cách sử dụng để có kết quả tốt:

Luôn luôn đặt tip bên trong miệng trước khi bật máy.

Đặt tip vào bên trong miệng, cúi thấp người xuống bốn nước. Mím môi để nước khỏi bắn ra, trong khi vẫn để nước chảy xuống bốn. **MỞ** máy.

Giữ máy ở tư thế đứng thẳng để chắc chắn nước vẫn tiếp tục chảy.



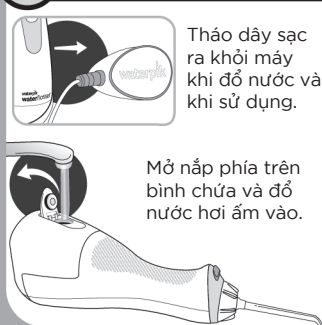
#### 1 Cắm sạc thiết bị trước khi sử dụng



Gắn chuỗi điện vào ổ cắm điện, gắn cục sạc nam châm vào phía trước của thiết bị, sạc liên tục trong 4 giờ.

Gắn cục sạc nam châm

#### 3 Chuẩn bị nước:



Tháo dây sạc ra khỏi máy khi đổ nước và khi sử dụng.

Mở nắp phía trên bình chứa và đổ nước hơi ấm vào.

#### 5 Cách sử dụng để có kết quả tốt:

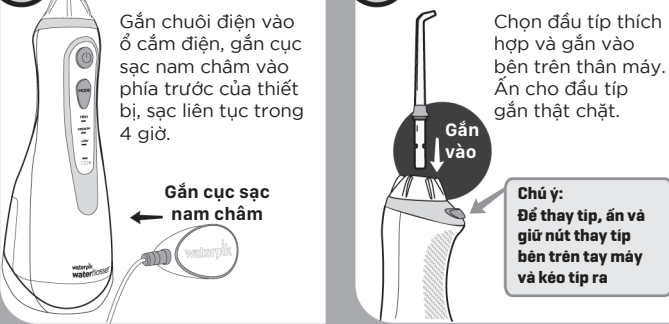
Luôn luôn đặt tip bên trong miệng trước khi bật máy.

Đặt tip vào bên trong miệng, cúi thấp người xuống bốn nước. Mím môi để nước khỏi bắn ra, trong khi vẫn để nước chảy xuống bốn. **MỞ** máy.

Giữ máy ở tư thế đứng thẳng để chắc chắn nước vẫn tiếp tục chảy.



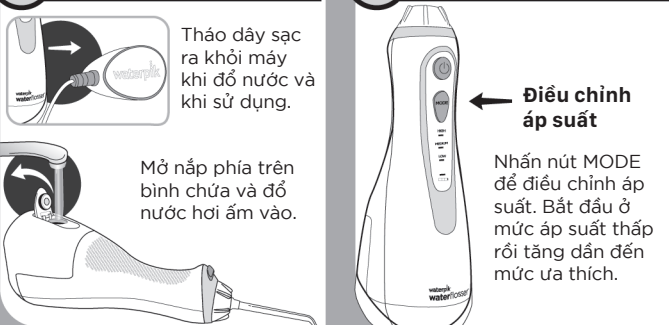
#### 2 Gắn tip:



Chọn đầu tip thích hợp và gắn vào bên trên thân máy. Ấn cho đầu tip gắn thật chặt.

Chú ý: Để thay tip, ấn và giữ nút thay tip bên trên tay máy và kéo tip ra

#### 4 Điều chỉnh áp suất:



Điều chỉnh áp suất

Nhấn nút MODE để điều chỉnh áp suất. Bắt đầu ở mức áp suất thấp rồi tăng dần đến mức ưa thích.

#### 6 Cách sử dụng đầu ống:

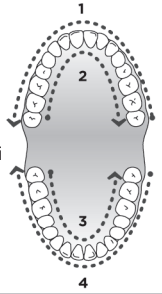
Hướng đầu tip với răng tạo thành góc 90° ngay trên đường nướu.



Bắt đầu với răng phía bên trong, di chuyển tip theo đường nướu, dừng lại trong một thời gian ngắn giữa kẽ răng.

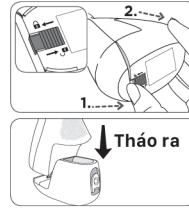
Tiếp tục cho đến khi mọi điểm xung quanh và kẽ răng được làm sạch.

Tắt máy trước khi lấy đầu tip ra khỏi miệng.

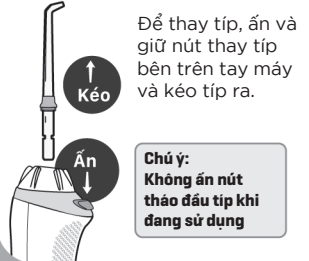


#### 7 Khí sử dụng xong:

TẮT máy, đổ phần nước còn lại đi



#### Thay tip:

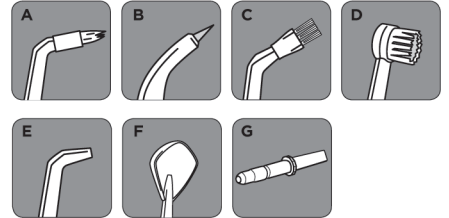


Để thay tip, ấn và giữ nút thay tip bên trên tay máy và kéo tip ra.

Chú ý: Không ấn nút tháo đầu tip khi đang sử dụng

#### TIPS: NOT ALL TIPS INCLUDED IN ALL MODELS

- A. Đầu chỉnh nha\*  
- Mặc cài/ Sử dụng tổng quát
- B. Đầu Pik Pocket™\*\*  
- Nha chu
- C. Đầu Plaque Seeker\*\*  
- Implants/Răng sứ/Cấu mào/Duy trì/Sử dụng tổng quát
- D. Đầu bàn chải răng\*  
- Sử dụng tổng quát
- E. Đầu Jet Classic\*\*  
- Sử dụng tổng quát
- F. Đầu vệ sinh lưỡi\*\*  
- Hơi thở thơm tho
- G. Travel Plug  
- Giữ cho nước thừa không bị chảy ra khi đi du lịch



\*Thay mới mỗi 3 tháng  
\*\*Thay mới mỗi 6 tháng

Mọi thắc mắc xin vui lòng liên hệ:

# 09.2527.5678

## waterpik.vn

# waterpik

## waterflosser

### Máy tăm nước Cordless Advanced

Model: WP-560



#### QUI ĐỊNH AN TOÀN KHI SỬ DỤNG:

Khi sử dụng các sản phẩm điện, đặc biệt khi có trẻ em, các thận trọng an toàn cơ bản dưới đây phải luôn được tuân theo:

#### HÃY ĐỌC TẤT CẢ HƯỚNG DẪN SỬ DỤNG TRƯỚC KHI DÙNG

#### NGUY HIỂM:

##### Để giảm nguy cơ bị điện giật:

- Luôn tháo dây ra sau khi sử dụng.
- Không cầm phích cắm khi tay đang ướt.
- Không đặt sản phẩm vào nước hay các chất lỏng.
- Không để nơi dễ rơi hay bị kéo vào bồn rửa.
- Không chạm vào sản phẩm bị rơi vào nước. Rút dây điện ra ngay lập tức.
- Kiểm tra dây cung cấp điện khi sử dụng lần đầu tiên và trong suốt quá trình sử dụng.

#### KHUYẾN CÁO:

##### Để giảm nguy cơ bị phỏng, điện giật, hỏa hoạn, bị thương:

- Không cắm sai hệ thống điện áp được ghi trên thiết bị hay đồ sạc.
- Phải tắt máy khi sạc pin, nếu không sẽ gây chai pin và vi phạm qui chế bảo hành.
- Không sử dụng thiết bị khi dây hay phích cắm bị hư hỏng, khi máy hoạt động không bình thường, khi máy bị rơi hoặc hỏng, hoặc bị rơi vào trong nước.
- Để tránh khả năng gây tổn thương do áp lực nước mạnh, không phun tia nước trực tiếp dưới lưỡi, vào trong tai, mũi, hoặc những nơi nhạy cảm khác. Xem hướng dẫn sử dụng để biết dùng đúng cách.
- Chỉ sử dụng sản phẩm theo chỉ định trong hướng dẫn hoặc theo đề nghị của các chuyên gia nha khoa.
- Chỉ sử dụng các đầu ống và các phụ kiện do hãng Water Pik, Inc. đề nghị.

- Chỉ sử dụng nước hoặc dung dịch chuyên dùng trong nha khoa theo chỉ định.
- Không làm rớt hoặc nhét bất kỳ vật lạ nào vào trong khe, ống.
- Không để dây điện gần nơi vật nóng.
- Không sử dụng nơi đang xịt tia oxygen hay aerosol.
- Không sử dụng nước súc miệng có chứa iodine, chất tẩy hoặc dầu cô đặc không hòa tan trong nước.
- Không sử dụng khi đeo bất kỳ loại nữ trang nào trong miệng. Hãy lấy ra trước khi sử dụng.
- Không sử dụng khi có vết thương hở trên lưỡi hay trong miệng.
- Nếu được thầy thuốc chỉ định uống kháng sinh hay thuốc để chuẩn bị trước một điều trị nha khoa, bạn nên hỏi nha sĩ trước khi sử dụng dụng cụ này hay bất kỳ một loại vệ sinh răng miệng nào khác.
- Chỉ sử dụng trong nhà. Không sử dụng ngoài trời.
- Hướng dẫn kỹ lưỡng trẻ em và các cá nhân khác có nhu cầu đặc biệt để biết cách sử dụng đúng cách.
- Đối với đầu làm sạch dưới nướu, không tháo đầu ống ra khỏi tay cầm trong suốt. Sau 3 tháng sử dụng, phải thay đầu tips mới. Đầu làm sạch dưới nướu không có sẵn trong tất cả các loại máy tăm nước.
- Không sử dụng sản phẩm quá 5 phút, chỉ sử dụng tiếp sau 2 giờ. Sử dụng lâu hơn có thể làm motor quá nóng, gây ra lỗi khi sử dụng và vi phạm qui chế bảo hành.
- Phải có người lớn giám sát khi trẻ sử dụng để chắc chắn trẻ không chơi nghịch với dụng cụ.

09.2527.5678

waterpik.vn